

1800B₂ 시리즈 REGULATOR



1843B₂

◆ 용도

- 제과점, 쇼핑센터, 식당 등 상업용 및 소규모 공장의 서비스 Regulator로 적합하다.

◆ 특징

- 부착자세를 자유롭게 할 수 있다.(수평, 수직배관 가능)
- 1차압력과 공급량에 맞는 Orifice 구경을 선정함으로써 광범위하게 사용할 수 있다.
- Body를 배관에서 분리하지 않고, Orifice, Seat disc 교환이나 내부점검을 간단하게 할 수 있다.
- 긴급차단변과 안전변을 내장할 수 있다.

◆ 사양

입 구 압 력	990 kPa (9.9 kgf/cm ²)Max.
출 구 압 력	0.9~15 kPa (90~1,500 mmH ₂ O)
안전변설정압력	2차압력+1.4~2.2 kPa (140~220 mmH ₂ O)
OPSO설정압력	3.5 ~ 24 kPa (350~2,400 mmH ₂ O)
사용 온도 범위	-29℃~+65℃
접 속 구 경	3/8B, 1B, 1 1/4B(나사)
나 사 규 격	NPT

형 식	구 성
1803B ₂	표 준
1813B ₂	안전변 내장
1843B ₂	안전변, OPSO 내장
1883B ₂	OPSO 내장

- 1843B₂ - 도시가스용 압력 조정기임
- 1813B₂ - LPG용 2단감압식 2차용조정기임

◆ 유량표

비중(0.6) 단위(Nm³/h)

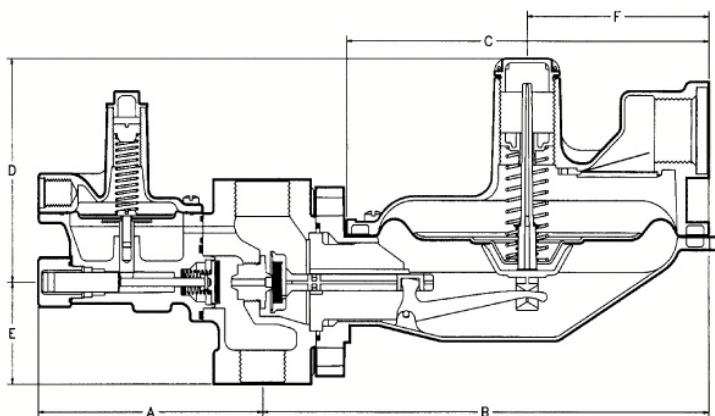
접속구경			1B					
출구압력	입구압력	Orifice 구경	1/8×3/16B	3/16B	1/4B	3/8B	1/2B	9/16B
2,3 kPa (230mmH ₂ O)	7 kPa(0.07 kgf/cm ²)			5	6	8	11	13
	14 kPa(0.14 kgf/cm ²)		5	7	9	14	17	18
	40 kPa(0.4 kgf/cm ²)		8	12	16	23	27	27
	70 kPa(0.7 kgf/cm ²)		10	17	22	36	37	37
	100 kPa(1.0 kgf/cm ²)		13	22	29	45	46	46
	200 kPa(2.0 kgf/cm ²)		19	32	48	66	70	
	400 kPa(4.0 kgf/cm ²)		32	50	62	70		
	450 kPa(4.5 kgf/cm ²)		38	53	64	70		
	700 kPa(7.0 kgf/cm ²)		44	55	65			
10 kPa (1000mmH ₂ O)	14 kPa(0.14 kgf/cm ²)		5	7	9	14	18	19
	40 kPa(0.4 kgf/cm ²)		9	14	21	31	40	44
	70 kPa(0.7 kgf/cm ²)		12	20	29	45	63	64
	100 kPa(1.0 kgf/cm ²)		15	25	36	62	81	83
	200 kPa(2.0 kgf/cm ²)		21	41	65	104	120	
	400 kPa(4.0 kgf/cm ²)		33	70	120	180		
	450 kPa(4.5 kgf/cm ²)		36	76	133			
	700 kPa(7.0 kgf/cm ²)		37	109				
990 kPa(9.9 kgf/cm ²)		40						

◆ 치수 및 중량

단위(mm)

A	B	C	D	E	F	중량(kg)
114	227	184	105	50	92	2

◆ 구조도



1843B₂형

◆ SPRING

Main Spring	
Spring No.	설정압력범위
70017 P 043	0.9~1.5 kPa (90~150mmH ₂ O)
P 044	1.4~2.1 kPa (140~210mmH ₂ O)
P 042	1.5~3.8 kPa (150~380mmH ₂ O)
P 060	3~7.1 kPa (300~710mmH ₂ O)
P 082	6~12 kPa (600~1,200mmH ₂ O)
P 049	11~15 kPa (1,100~1,500mmH ₂ O)

OPSO Spring	
Spring No.	설정압력범위
72978 G 070	3.5~9 kPa (350~900 mmH ₂ O)
G 071	7~24 kPa (700~2,400mmH ₂ O)

안전변용 Spring	
Spring No.	설정압력범위
70017 P 044	+0.8~2.2 kPa (+80~220 mmH ₂ O)